



VIVEZ LA CATALOGNE




SOMMAIRE page 1


LE LITTORAL

- La Côte Vermeille depuis la terre
- La Côte Vermeille depuis la mer
- La Côte Vermeille, entre terre et mer
- Leucate et ses huitres
- Banyuls: entre biodiversité sousmarine et patrimoine
- La Fête des vendanges de Banyuls-Sur-Mer

LA PLAINE CERDANE

- Perpignan : Ancienne capitale Catalane
- Les orgues d'Illes et les bijoux catalans
- Le Conflent : La ballade des papilles
- Du moyen-âge à Vauban 

LES HAUTS PLATEAUX CATALANS


- Mont-Louis : art roman, place forte et énergie solaire 
- Immersion dans le parc naturel régional
- La vallée d'Eyne et l'enclave espagnole de Llivia

SOMMAIRE page 2

LA CATALOGNE ESPAGNOLE

Les Hauts sites Catalans : Nuria

Le Parc National espagnol du Cadi Moixero : vue sur les plateaux de Cerdagne

Montserrat: plongez dans la culture Catalane Espagnole 

Les mines de Sant Corneli: visite souterraine, à la rencontre du patrimoine industriel

La Principauté d'Andorre : Culture catalane et romane

ASTUCES

Si vous arrivez pour midi sur ces destinations, ajoutez deux demies-journées à votre circuit

Foix, cité rayonnante d'Ariège

Carcassonne : cité cathare 

Chateau de Salses: plongez dans le XVI ème siècle

Perpignan: à la rencontre des rois de Majorque

Port Leucate: L'ostréiculture

PENDANT VOTRE SEJOUR

Les bains d'eau chaude naturelle

Détente et bien-être dans l'hôtel



LE LITTORAL

Journée: 270 Km

La Côte Vermeille depuis la terre

Petite halte œnologique aux caves de **Byrrh à Thuir**. Revivez une passionnante épopée, découvrez la plus grande cave du monde ainsi que **la plus grande cuve en chêne du monde**.

Laissez-vous guider dans ce circuit innovant où vous serez surpris à chaque instant par :

- Cet extraordinaire patrimoine industriel
 - La découverte du patrimoine culturel que sont les affiches publicitaires de 1903
 - L'histoire de la famille fondatrice de l'entreprise, qui vous sera racontée par un guide ainsi que par des apparitions holographiques tout au long du parcours
- Terminez votre visite avec une dégustation qui vous ouvrira l'appétit.



Déjeuner sur la côte.



Ballade dans Collioure, berceau du Fauvisme, véritable bijou dont la lumière a inspiré les plus grands peintres.

Aller ou retour par le **pittoresque Petit Train Jaune**, surnommé «le canari», sur un circuit spectaculaire à travers la montagne.



Point + : Détente assurée, journée aérée

La Côte Vermeille depuis la mer



Départ de Font-Romeu dans la matinée, après votre petit-déjeuner.

Vous découvrirez **les côtes catalanes depuis un catamaran**. Croisière à la voile (si le vent le permet) et visite commentée le long de la côte Vermeille.

Passage devant le Cap Béar et les grottes des contrebandiers. **Mouillage dans l'anse de paulilles**, devant une crique déserte à l'abri de tous les vents dominants, **baignade** pour ceux qui le désirent (mise à disposition de masques et tubas). **Vue panoramique** sur les coteaux de Banyuls et la frontière Espagnole.



Un repas, **menu « Plancha »**, sous forme de buffet à volonté sera servi par l'équipage.



Point + : Atmosphère de vacances

Les lieux et horaires de départ du catamaran sont fonction de la météo

La Côte Vermeille: entre terre et mer



Direction la Côte Vermeille, **lieu de rencontre entre le massif pyrénéen et la Méditerranée**. Elle présente des criques rocheuses, de charmants ports de pêche et des vignes à flanc de coteau. Embarquement à Canet en Roussillon jusqu'à Port-Vendres. Vous découvrirez **les côtes Catalanes depuis un catamaran**. Croisière à la voile (si le vent le permet) et visite commentée le long de la côte Vermeille.

Déjeuner sur la côte.

Visite de Collioure, pittoresque petit port de pêche catalan, **berceau du Fauvisme et cité des artistes**, où peintres et sculpteurs ont créé leurs plus belles œuvres.

Visite de la fabrique d'anchois Desclaux, dont Collioure est spécialiste. Vous y trouverez une salle d'exposition dans laquelle l'Histoire des anchois de Collioure y est résumée à travers toute une collection de tableaux et de pièces historiques. Assistez également à nos ateliers de démonstration et de dégustation. Si vous êtes conquis, vous pourrez profiter d'une large gamme de produits en vente directe.



Retour vers Font-Romeu pour votre diner. Logement au Carlit Hôtel***.

Point + : Atmosphère de vacances

Les lieux et horaires de départ du catamaran sont fonction de la météo

Leucate et ses huîtres



Vous découvrirez le **patrimoine culturel et naturel** d'une lagune languedocienne au travers d'une 1/2 journée ludique et gastronomique sur l'île aux loisirs. Vous serez émus devant un habitat traditionnel et écologique, la faune et la flore de l'étang de Salses-Leucate dans un **cadre naturel exceptionnel**.

Déjeuner sur place

Vous visiterez le **centre ostréicole de Leucate**.

Nous serons accueillis au Mas Bleu, producteur d'huîtres. Celui-ci vous expliquera la culture des huîtres et vous servira une dégustation accompagnée d'un verre de vin blanc.

Une **ballade pédestre en bord de mer** vous détendra avant le retour sur Font-Romeu.



Point + : Journée culturel et authentique

Banuyls: entre biodiversité sousmarine et patrimoine

Arrivée à Banuyls en fin de matinée.



Visite de l'Aquarium de Banyuls, entièrement rénové en 2017. Situé dans un cadre exceptionnel, face à la mer et à quelques dizaines de mètres de la Réserve Naturelle Marine de Cerbère-Banyuls, l'aquarium de Banyuls-sur-Mer constitue la facette marine du Biodiversarium.

Déjeuner sur la côte Vermeille.

Suite à cette visite, direction le musée d'Aristide Maillol, qui retracera la vie du célèbre peintre, graveur et sculpteur français. Décédé en 1944, il repose dans le jardin de sa maison «La Métairie» de Banyuls où il vécut à partir de 1910, dans le calme de la vallée de la Roume. Le petit neveu de ce dernier vous fera une visite guidée à travers le musée, situé à 4km de Banyuls. Puis, petite halte à la cave présentant le vin du Domaine Maillol.



C'est à Banyuls Sur Mer que votre chemin continuera, cité du grand sculpteur Aristide Maillol. Sous le signe de la Cave L'Etoile et de son singulier vignoble plongeant vers la mer, offrez-vous le vertige d'un panorama au tanin unique. Coup de foudre garanti pour le divin Banyuls vieilli en fût de chêne. Alerte aux cinq sens avec la dégustation de ce nectar aux couleurs de la région.



Point + : Nouvel aquarium inauguré par le Prince de Monaco.

Fête des vendanges à Banyuls sur Mer

La **Fête des Vendanges à Banyuls-Sur-Mer**, organisée depuis 1996, est une célèbre fête annuelle dont vous ne pouvez pas passer à côté, le plus souvent célébré durant un week-end début d'Octobre.

Déjeuner au cœur du village de Banyuls Sur Mer.



Partez à la rencontre de plusieurs **protagonistes passionnés** voulant remettre au goût du jour les vendanges d'antan. Ce symbole fort de l'identité locale est également l'occasion de commémorer une autre **spécificité ancestrale banyulenne** : le transport de la vendange par barque depuis les coteaux abrupts les pieds dans l'eau jusqu'au village.

Gastronomie locale, œnologie, histoire et culture vous feront découvrir la Catalogne autrement!



Point + : Immersion dans les traditions locales

[Revenir au sommaire](#)

LA PLAINE CERDANE

Journée: 170 Km

Perpignan: ancienne capitale Catalane



Un détour par Perpignan, « Perpinya » en catalan, s'impose afin de vivre et de s'imprégner de la culture catalane qui donne à cette ville une note de couleur et de folklore que vous ne verrez nulle part ailleurs en France.

Vous apprécierez le centre ville avec les visites du Castillet, appelé aussi Casa Pairal, son musée d'histoire de la Catalogne du Nord et son donjon, suivi de la cathédrale St Jean, de style gothique et datant du XIVème siècle.

OU

Visite commentée de Perpignan à bord du «Petit Train de Perpignan»

Déjeuner sur place.



Temps libre en centre ville. Visite du palais des rois de Majorque, témoignage de l'architecture gothique en Roussillon à la fin du moyen âge. Vous ne quitterez pas la ville sans déguster les gourmandises catalanes de la Maison du Tech.

Aller ou retour par le pittoresque petit train jaune, surnommé «le canari», sur un circuit spectaculaire à travers la montagne.



Point + : Ancienne capitale catalane cosmopolite

Les Orgues d'Illes et les bijoux Catalans



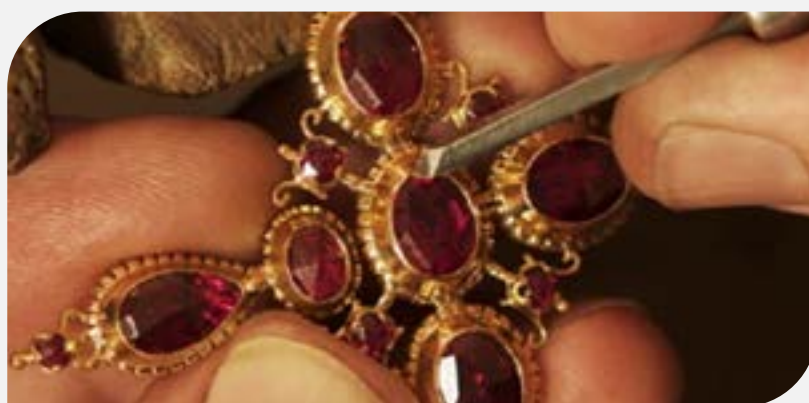
De loin, on dirait **un ensemble gracieux de dentelles**, de replis soyeux d'improbables étoffes qui auraient été abandonnées là par hasard et pourtant il n'en est rien. Le site des **Orgues d'Illes sur Têt** est en réalité un ensemble de falaises qui ont été creusées par les intempéries depuis des centaines d'années.

La particularité est le jeu de lumière qui change tout au long de journée créant ainsi différentes couleurs et formes impressionnantes.

Déjeuner sur place.

Le grenat est la **pietre semi-précieuse catalane** par excellence. Elle fait partie intégrale de la culture Catalane.

Vous découvrirez **la fabrique des Joyaux Catalans**, du travail du lapidaire taillant la pierre, à celui des joailliers qui façonnent le bijou et sertissent les grenats, **cet univers magique** qui regroupe et perpétue des savoir-faire traditionnels et familiaux.



Point + : Comprendre l'identité de la Cerdagne

Le Conflent: la ballade des papilles



En demis groupes vous visiterez une fabrique de rousquilles et y dégusterez des gourmandises typiquement catalanes. Puis vous irez découvrir les charcuteries de la maison Bonzom à Saillagouse.

Déjeuner à l'hôtel : paella avec dégustation de banyuls.

Quelques pas pour digérer et nous repartirons dans le Conflent où vous visiterez une production de pommes et de jus de fruits naturels. Vous savourerez ces délicieux cocktails.



La route se poursuit en suivant la vallée de la têt jusqu'à Villefranche de Conflent où nous parcourons la vallée de la Rotjà jusqu'au village de Sahorre pour rencontrer Martine et Fabien, producteur de safran.

Un exposé intéressant sur la culture du safran bio de montagne vous sera proposé ainsi qu'une dégustation. Vous pourrez acheter les produits directement chez les producteurs.

Point + : Retour à une gastronomie saine

Du moyen-âge à Vauban



Nous parcourons la route du Canigou pour nous arrêter à l'abbaye de St Michel de Cuxà, merveille d'art roman.

Visite du fort Liberia avec acheminement en 4x4 depuis la gare SNCF.

Vous pourrez, si vous le souhaitez, redescendre sur la cité médiévale par le souterrain dit « les 1000 marches ».



Déjeuner sur place.



Vous aimerez flâner dans les remparts de Villefranche de Conflent en admirant les nombreux artisans et artistes qui dévoilent leurs secrets.

Aller ou retour par le pittoresque petit train jaune, surnommé «le canari», sur un circuit spectaculaire à travers la montagne.



Point + : Monuments historiques classés au patrimoine de l'UNESCO



[Revenir au sommaire](#)

LES HAUTS PLATEAUX CATALANS

Journée: 70 Km

Mont-Louis: art roman, place forte et énergie solaire



Découverte de Mont-Louis, plus haute ville fortifiée de France et l'une des 9 villes totalement édifiées par Vauban le célèbre architecte militaire de Louis XIV, classée au Patrimoine Mondial de l'Unesco.

Visite du 1er four solaire conçu par le professeur Trombe.
Traversée la zone militaire pour visiter le Puits des forçats : son immense roue alimentait en eau la garnison.



Déjeuner à l'hôtel ou grillades au bord du lac (si le temps le permet, une seule fois par séjour).



Direction **Targasonne**, situé à 5 km de là. Sur le site de l'ancienne centrale solaire thermodynamique Thémis (1979-1986), Thémis Solaire Innovation est l'aboutissement de la volonté du Département des Pyrénées-Orientales de redonner à ce lieu sa vocation d'origine : le développement de nouvelles technologies permettant la production d'énergie d'origine solaire. Dans le cadre de son activité touristique, le site propose un ensemble d'activités ludiques et scientifiques visant à sensibiliser le grand public à la **transition énergétique** ainsi qu'à la compréhension de l'énergie solaire.



Point + : Science et art roman en Cerdagne.
Monuments historiques classés au patrimoine de l'UNESCO



Immersion dans le Parc Naturel Régional



Visite du village et de la **station de Font-Romeu**. Vue sur le plus grand four solaire du monde, puis sur les installations olympiques qui ont forgé les champions **Camille Lacour et Martin Fourcade**. Promenade autour de **l'ancien Grand Hôtel**, qui fit la gloire de Font-Romeu dans les années 30. Arrêt à la chapelle de l'ermitage d'où le village tire son nom.

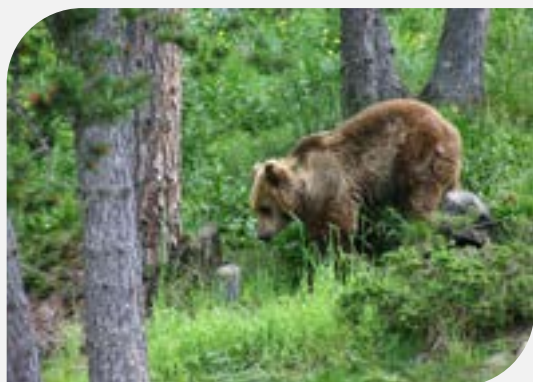


Grillades au bord du lac (si le temps le permet, une seule fois par séjour) ou déjeuner à l'hôtel.

Le Capcir, pays de forêts, lacs, pâturages, villages aux murs de granit et aux toits de llose. Découvrez la **Grotte de Fontrabiouse**, où l'eau, depuis des millénaires, façonne stalactites, stalagmites et colonnes d'une rare finesse.



OU



Visite du **Parc animalier des Angles, unique dans les Pyrénées** : dans un havre de paix forestier, vivent en semi-liberté des isards, ours, loups, mouflons, bisons, rennes, marmottes ...

Point + : journée en plein air et très bucolique

La vallée d'Eyne et Llivia



Ballade dans Llivia, enclave catalane espagnole sur le territoire français, curiosité dont l'histoire et la politique ont le secret. Elle abrite **le musée de la plus ancienne pharmacie d'Europe**, la pharmacie « Esteba », que vous visiterez. Un clin d'œil à la paysannerie avec les objets de la vie quotidienne d'Antan vous feront sourire ainsi que les outils agricoles d'autrefois.



Déjeuner au Carlit Hôtel***.



Visite de la maison de la vallée, **au cœur de la vallée des fleurs**. Vous découvrirez l'usage ancestral des plantes et des terres agricoles de la **vallée d'Eyne**.

Visite du jardin (de juin à septembre), observation des migrations des oiseaux, 3ème passage migratoire Pyrénéen d'où vous pourrez observer aussi de nombreux rapaces.

Point + : Comprendre l'identité de la Cerdagne

[Revenir au sommaire](#)

LA CATALOGNE ESPAGNOLE

Journée: 200 Km

Les hauts sites catalans: Nuria

Découverte de la Catalogne authentique.

En passant par le col de Tosses, vous admirerez le sublime panorama sur la chaîne de Cadi Moxeiro, vous emprunterez l'ancienne route de Barcelone pour arriver au village de Ribes de Freser.



Vous prendrez le train à crémaillère à la gare centre ville. Vivez un monde de sensations, dès les premiers instants. Le train à crémaillère, le seul moyen d'arriver à la vallée, offre aux passagers un paysage d'une beauté spectaculaire. Ce singulier moyen de transport parcourt 12,5 km et gravit plus de 1000 mètres de dénivellée.

C'est une aventure impressionnante à travers la montagne (durée du trajet 40 minutes).



Déjeuner dans un restaurant à Nuria.



Temps libre et balade autour du lac et visite guidée du sanctuaire et de l'église Saint Gilles. Puis, nous nous attarderons pour découvrir les expositions proposées sur le site.

Pour ceux qui le désirent, possibilité de prendre la télécabine pour monter en haut de la station et profiter d'un panorama exceptionnel.

Point + : Comprendre la vie des bergers

Le Parc National Espagnol du Cadi Moixero

Le Parc National du Cadi Moxeiro : au cœur des Pyrénées catalanes, puzzle où climats, altitudes, frontières, diversité géologique et culturelle se mêlent. Découverte de la faune et de la flore pyrénéennes. Petite promenade pédestre jusqu'à l'émergence tumultueuse des eaux du Llobregat.



Visite du village de Castellar de n'hug, situé à 1 450m d'altitude. L'architecture de ses maisons est typique des Pyrénées Catalanes, avec des rues pavées. Village célèbre pour son Concours annuel des Chiens de Bergers qui se déroule le dernier dimanche d'Août, et qui vise à protéger ce métier en contact avec la nature, qui est de nos jours en voie d'extinction.

Déjeuner à l'hôtel ou sur place.



Après midi libre et dégustation de produits régionaux en guise d'apéritif.

OU

Escapade shopping au Pas de la Case en Andorre pour faire des emplettes dans les boutiques détaxées.



Point + : Ballade bucolique.

Montserrat, Abbaye et nature

Après votre petit déjeuner, vous partirez découvrir l'abbaye Santa Maria de Montserrat. L'accès se fait par le funiculaire de Sant Joan. C'est une abbaye bénédictine autonome située sur le massif montagneux de Montserrat en Catalogne (Espagne). Elle fait partie de la province espagnole de la congrégation de Subiaco, au sein de la confédération bénédictine. Ce lieu de pèlerinage s'impose dès le Moyen-Âge comme le premier sanctuaire marial de Catalogne.



Montserrat est un massif montagneux très important dans la représentation symbolique des Catalans. A 1236 mètres d'altitude, il s'agit du point culminant des basses terres catalanes. La vue est incroyable et vous pouvez même voir les îles Baléares par beau temps.



Les mines de Sant Corneli

Direction Sant Corneli et ses mines où vous découvrirez les caractéristiques et les utilisations du charbon, ainsi que la vie quotidienne de la colonie. La galerie située à 500 mètres de profondeur est l'attrait majeur de la visite. Intégré au système du Museu Nacional de la Ciència i la Tècnica de Catalunya, il permet de revivre tous les aspects liés à l'extraction du charbon, depuis les origines jusqu'aux dernières années du XXe.



Cet itinéraire exhaustif commence par les caractéristiques et usages du charbon, pour décrire ensuite la vie quotidienne au sein du quartier minier, le monde de l'entreprise, les maisons des mineurs, la formation scolaire, le travail des femmes et les conditions de travail.



La visite se déroule en quatre sections : les salles d'exposition permanente (situées dans l'ancien couvent, transformé en Llar del Miner), un logement de mineur des années 1940, une salle de projection et la galerie Sant Romà, à 500 mètres sous terre, qui peut être visitée en train et nous montre la vie et le travail à l'intérieur d'une mine.



La principauté d'Andorre: culture Catalane et Romane



La Principauté d'Andorre par la route des 3 Nations. Avec ses 464 km², l'Andorre reste l'un des plus petits États du monde. Visite du musée du tabac à Sainte Julia, qui explique de façon simple et audiovisuelle cette grande activité économique pour le pays.

Déjeuner à Os de Civis, village typique espagnol, dans une ancienne bergerie aujourd'hui restaurant.



Shopping libre dans les boutiques hors taxes, mais aussi découverte d'un authentique pays où l'histoire et les traditions ne sont pas si lointaines...

Retour par le col d'Envalira et le col du Puymorens.

Point + : Riche en patrimoine roman

ASTUCES

Foix cité rayonnante d'Ariège

Lors de votre trajet jusqu'à Font-Romeu, arrêt culturel à Foix, ville principale de la région d'Ariège.

Pique-nique bucolique au parc de la Bouichère (non pris en charge).



L'empreinte du passé médiéval et de l'époque cathare y est très présente. Le patrimoine historique autour du célèbre Château des Comtes de Foix se découvre à l'occasion d'une promenade dans les rues du centre ancien avec ses fontaines, ses façades à colombages, et ses places exceptionnelles. Découvrez le Château de Foix et ses secrets ; replongez à l'époque médiévale !

En fin d'après-midi, route vers Font-Romeu où toute l'équipe vous attendra pour la présentation de votre séjour autour d'un verre de bienvenue.

Diner et nuitée au Carlit Hôtel

Point + : Pause culturelle lors de votre trajet



Carcassonne: cité Cathare



L'Aude cathare et Carcassonne : route par la vallée de l'Aude et le Pays du Donezan, à travers des paysages sauvages. Vue sur le château cathare de Quéribus.

Déjeuner sur place.

Visite de Carcassonne, cité médiévale classée au patrimoine mondial de l'Unesco depuis 1997, avec le petit train de la cité. Découvrez la cité où les premières traces humaines ont été découvertes ; les plus anciennes datant du VI^{ème} siècle avant J.C.



Point + : Monuments historiques classés au patrimoine de l'UNESCO



Chateau de Salses: plongez dans le XVI ème siècle

Déjeuner sur place

Vous découvrirez la forteresse de Salses, située dans un cadre naturel exceptionnel, entre les étangs de Salses et les Corbières, Elle offre aux visiteurs des points de vue remarquables et une atmosphère unique.



L'étroite bande littorale de 200 mètres de large située entre les premiers contreforts des Corbières maritimes et l'Étang de Leucate constituait un point de passage obligé pour toute armée d'invasion désirant passer du Languedoc en Roussillon. En effet, si des troupes à pied pouvaient éventuellement emprunter sans trop de difficultés les chemins escarpés des Corbières et contourner ainsi cette position par les hauteurs, il n'en était pas de même des lourds canons de l'artillerie et des innombrables charrettes de vivres, de matériel et de munitions accompagnant habituellement les armées en marche. La «plaine-goulet» de Salses était donc pour ces convois et ces attelages d'artillerie un point de passage obligé au milieu duquel la forteresse fut érigée comme un véritable verrou contrôlant le passage. Cette importance géo-stratégique du

«goulet» de Salses est attestée dès l'antiquité par le passage à proximité de la Voie Domitienne et, à une période bien plus récente par ceux de la R.N.-9, de l'autoroute A-9 et de la ligne de chemin de fer de Narbonne à Port-Bou.



[Revenir au sommaire](#)

PENDANT VOTRE SEJOUR

Les bains d'eau chaude naturelle

Journée: 15 Km

Les bains de Llo



A 1400 m d'altitude, dans le cadre exceptionnel des Gorges du Sègre, découvrez les bienfaits des eaux chaudes sulfureuses de Llo . Le bassin extérieur permet de profiter des bains chaudes été comme hiver. Un jacuzzi est également installé à l'extérieur et exposé en plein soleil. De larges terrasses sont aménagées afin de bénéficier au maximum de l'ensoleillement.

Les bains de Dorres

Pendant la saison hivernale ou par tous les temps, il est bien agréable de se plonger dans l'eau à 38° ou 39° des deux bassins extérieurs. La température de l'eau isole des éventuelles froidures de l'air ambiant. À la sortie du bain, la sensation de douce chaleur persiste encore quelques minutes. Après un effort physique prolongé, un bain d'une heure dans l'eau des bains de Dorres fera disparaître les courbatures des sportifs.



Journée: 20 Km

Les bains de Saint-Thomas



Imaginez un amphithéâtre fait de pierres, en son centre un grand espace aquatique dans lequel se loge le rond du petit bain pour les tout-petits, un bassin lagune plus profond pour la détente et un espace jacuzzi avec jets d'eau pour le plaisir tonique. L'eau thermique de Saint-Thomas-les-Bains est classée parmi les plus chaudes de type Pyrénéen. Elle est sulfurée, bicarbonatée, riche en fluor, en silice totale et en oligo-éléments...

Point + : Détente et relaxation

Détente et bien-être dans l'hôtel

L'espace forme : sauna, hammam, jacuzzi et appareils de musculation



Salon de massage : soins de relaxation corporelle (sur rdv et avec supplément)

Salon avec bar, cheminée centrale, jeux de société, billard, tennis de table, baby-foot, flipper, jeux de comptoir...

